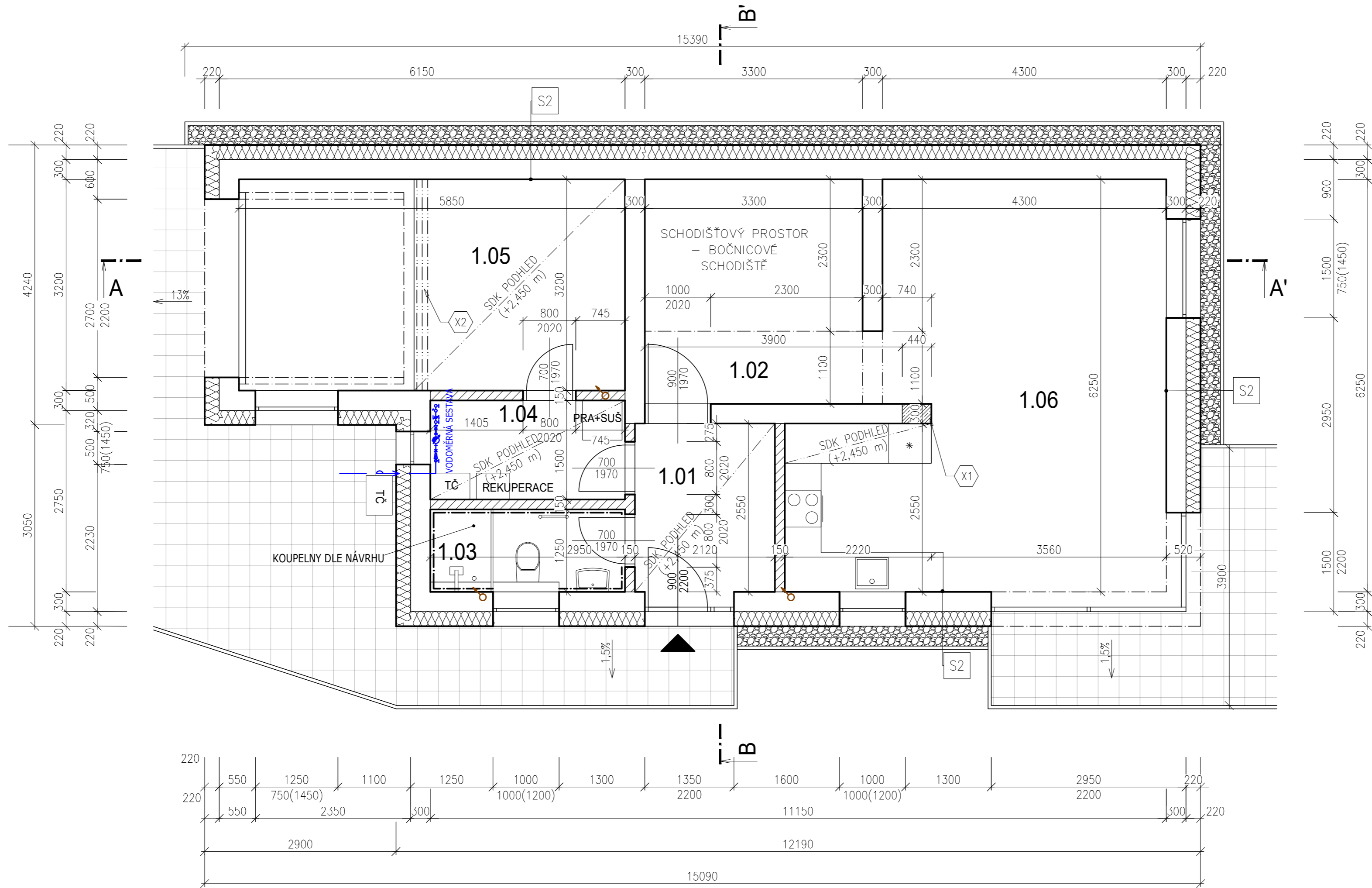


# PŮDORYS 1.NP

M 1:50



## LEGENDA MATERIÁLŮ

- NOSNÉ ZDIVO TL. 300 mm Z POROBETONOVÝCH TVÁRNIC- 500/300/250 mm (D/Š/V) NA ZDICÍ MALTU PRO CELOPLOŠNOU TENKOU SPÁRU
- VNITŘNÍ NENOSNÉ ZDIVO TL. 150 mm Z POROBETONOVÝCH TVÁRNIC- 500/150/250 mm (D/Š/V) NA ZDICÍ MALTU PRO CELOPLOŠNOU TENKOU SPÁRU
- BETONOVÁ ZÁMKOVÁ DLAŽBA TL. 60 mm
- TEPELNÁ IZOLACE Z EXPANDOVANÉHO POLYSTYRENU EPS 70 ŠEDÝ ( $\lambda_b = 0,032$  (W/m·K) TL. 220 mm
- PRANÉ ŘÍČNÍ KAMENIVO 16 - 32 mm

## LEGENDA ZNAČENÍ

- ŽB SLOUPEK PRO ZAKONČENÍ STĚNY 440 x 2700 mm
- 3x I180 NA OSU NOSNÉ STĚNY (PROVAŘIT)
- S2 - OBVODOVÁ STĚNA**
  - Vnitřní sádrová omítka 10 mm
  - Porobetonové tvárnice, rozměr (d/š/v) 500x300x250 mm 300 mm
  - Lepidlo pro lepení desek z eps (např. webermel 700) 5 mm
  - Tepelná izolace z EPS 70 greywall ( $\lambda_b = 0,032$  (w/m·k) 220 mm
  - Stěrková hmota (např. webermel 700)+ výztužná sklovláknitá tkanina 3 mm
  - Vnější tenkovrstvá silikátová omítka, Zrnitost 1,5 mm (např. weberpas silikát) 2 mm

## LEGENDA MÍSTNOSTÍ 1.NP

Č.M.	MÍSTNOST	PLOCHA [m <sup>2</sup> ]	SVĚTLÁ VÝŠKA	PODLAHA	STĚNY	STROPNÍ KONSTRUKCE	POZNÁMKA
1.01	ZÁDVEŘÍ	9,34	2500	LINOLEUM	SÁDROVÁ	SDK	VIZ. NÁVRH INTERIÉRU
1.02	HALA + SCHODIŠŤE	11,55	2700	LINOLEUM	SÁDROVÁ	VOŠ	VIZ. NÁVRH INTERIÉRU
1.03	KOUPELNA	3,68	2500	KERAM. DLAŽBA	KER. OBKLAD v. 2500 mm	SDK	VIZ. NÁVRH INTERIÉRU
1.04	TZB	4,43	2500	KERAM. DLAŽBA	SÁDROVÁ	SDK	VIZ. NÁVRH INTERIÉRU
1.05	GARÁŽ	18,72	2500 - 2700	BET. PODLAHA	SÁDROVÁ	SDK + VOŠ	VIZ. NÁVRH INTERIÉRU
1.06	OBÝVACÍ POKOJ + KUCHYŇ	31,38	2700	LINOLEUM	SÁDROVÁ	VOŠ	VIZ. NÁVRH INTERIÉRU
	PLOCHA CELKEM:	79,100					